

УТВЕРЖДАЮ

Директор Муниципальное автономное дошкольное
образовательное учреждение Детский сад № 27
«Угулза» г. Кызыла Республики Тыва

Тюлюш Олча Николаевна

(фамилия, имя, отчество)

(подпись)

2023.02.23
(дата)



**АКТ ОБСЛЕДОВАНИЯ
объекта социальной инфраструктуры
К ПАСПОРТУ ДОСТУПНОСТИ ОСИ
МАДОУ ДЕТСКИЙ САД № 27 «УГУЛЗА»**

1.1. Наименование (вид) объекта Муниципальное автономное дошкольное образовательное учреждение Детский сад № 27 «Угулза» г. Кызыла Республики Тыва, общеразвивающего вида

1.2. Адрес объекта 667008, город Кызыл, Республика Тыва, мкр. Спутник, ул Полигонная 6 а.

1.3. Сведения о размещении объекта:

- отдельно стоящее здание 2 этажа, площадью 5074,8 кв.м,

1.4. Год постройки здания до 2021 г.

1.5. Название организации (учреждения), (полное юридическое наименование - согласно Уставу, краткое наименование) Муниципальное автономное дошкольное образовательное учреждение Детский сад № 27 «Угулза», МАДОУ Детский сад №27 «Угулза».

1.6. Юридический адрес организации (учреждения) 667008, город Кызыл, Республика Тыва, мкр. Спутник, ул Полигонная 6 а.

1.8. Основание для пользования объектом оперативное управление

1.9. Форма собственности государственная собственность

1.10. Территориальная принадлежность муниципальная собственность

1.11. Вышестоящая организация (наименование) Департамент по образованию мэрии города Кызыла

1.12. Адрес вышестоящей организации, другие координаты 667000, г. Кызыл, ул. Кочетова, д. 137 эл. почта: doimp@mail.ru Тел.: +7(39422) 33156

2. Характеристика деятельности организации на объекте (по обслуживанию населения)

- 2.1 Сфера деятельности образование
2.2 Виды оказываемых услуг образовательные
2.3 Форма оказания услуг: на объекте
2.4 Категории обслуживаемого населения по возрасту: дети
2.5 Категории обслуживаемых инвалидов: инвалиды, передвигающиеся на креслеколяске, инвалиды с нарушениями опорно-двигательного аппарата; нет
2.6 Плановая мощность: посещаемость 250 человек в день
2.7 Участие в исполнении ИПР (индивидуальная программа реабилитации) инвалида, ребенка-инвалида не предусмотрено

8. Состояние доступности объекта

3.1 Путь следования к объекту пассажирским транспортом остановка «МЖК»
автобус № 5а, 6а, 4а;

наличие адаптированного пассажирского транспорта к объекту нет

3.2 Путь к объекту от ближайшей остановки пассажирского транспорта:

3.2.1 расстояние до объекта от остановки транспорта 30 м

3.2.2 время движения (пешком) 3 мин.

3.2.3 наличие выделенного от проезжей части пешеходного пути: да

3.2.4 Перекрестки: нерегулируемые, с пешеходным переходом «Зебра»

3.2.5 Информация на пути следования к объекту: отсутствует

3.2.6 Перепады высоты на пути: есть (бордюры, уклоны, тротуар)

3.3 Организация доступности объекта для инвалидов - форма обслуживания

№ п/п	Категория инвалидов (вид нарушения)	Вариант организации доступности объекта (формы обслуживания)
1	Все категории инвалидов и МГН (заполняется только в случае, если способ единый для всех категорий)	
	инвалиды:	
2	передвигающиеся на креслах-колясках	ДУ пп
3	с нарушениями опорно-двигательного аппарата	Б
4	с нарушениями зрения	ДУ пп
5	с нарушениями слуха	Б
6	С нарушениями умственного развития	Б

* - указывается один из вариантов «А», «Б», «ДУ», «ВНД»;

3.4 Состояние доступности основных структурно-функциональных зон

№ п/п	Основные структурно-функциональные зоны	Состояние доступности, в том числе для основных категорий инвалидов
1	Территория, прилегающая к зданию (участок)	ДП-В
2	Вход (входы) в здание	ДП-В
3	Путь (пути) движения внутри здания (в т. ч. пути эвакуации)	ДЧ-И (Г, С) ДУ (О, К)
4	Зона целевого назначения здания (целевого посещения объекта)	ДЧ-И (Г, С) ДУ (О, К)
5	Санитарно-гигиенические помещения	ДП-В
6	Система информации и связи (на всех зонах)	ДЧ

3.5. Итоговое заключение о состоянии доступности ОСИ дошкольная образовательная организация подготовлена к приему детей инвалидов доступно условно.

9. Управленческое решение

9.1. Рекомендации по адаптации основных структурных элементов объекта

№ п/п	Основные структурно-функциональные зоны	Рекомендации по адаптации объекта (вид работы)
1	Территория прилегающая к зданию (участок)	Текущий ремонт
2	Вход (входы) в здание	Не требуется
3	Путь (пути) движения внутри здания (в т.ч. пути эвакуации)	Текущий ремонт, организационные мероприятия
4	Зона целевого назначения здания (целевого посещения объекта)	Не требуется
5	Санитарно-гигиенические помещения	Не требуется
6	Система информации на объекте (на всех зонах)	Не требуется

9.2. Период проведения работ в рамках исполнения

(указывается наименование документа)

9.3. Ожидаемый результат (по состоянию доступности) после выполнения работ по адаптации доступен полностью избирательно (ДП-И) (С.Г.О), доступен условно (ДУ) (К).

9.4. Принятия решения требуется:

Согласование с территориальными органами социальной защиты населения, согласно СП 59.13330.2012

Результаты обследования:

- 1. Территории, прилегающей к зданию (участка)
МАДОУ ДЕТСКИЙ САД № 27 «УГУЛЗА»
г. Кызыл ул. Полигонная ба**

№ п/п	Наименование функционально-планировочного элемента	Наличие элемента			Выявленные нарушения и замечания		Работы по адаптации объектов	
		Есть/нет	№ на плане	№ фото	Содержание	Значимо для инвалида (категория)	Содержание	Виды работ
1.1	Вход (входы) на территорию	Есть	-	-	-	-	-	-
1.2	Путь (пути) движения на территории	Нет	-	-	-	К, О, С, Г	Не нуждается	-
1.3	Лестница (наружная)	Есть	-	-	Не выявлено	-	-	-
1.4	Пандус (наружный)	Есть	-	-	-	-	-	-
1.5	Автостоянка и парковка	Нет	-	-	-	-	-	Текущий ремонт

Заключение по зоне:

Наименование функционально-планировочного элемента	Состояние доступности (к пункту 3.4. Акта обследования ОСИ)	Приложение		Рекомендации по адаптации (вид работы) к пункту 4.1 Акта обследования ОСИ
		№ на плане	№ на фото	
Территория прилегающая к зданию (участок)	ДП-4	-	-	Текущий ремонт

Комментарий к заключению: Состояние объекта оценено как доступно полностью всем.

Результаты обследования:
2. Входа (входов) в здание
МАДОУ ДЕТСКИЙ САД № 27 «УГУЛЗА»
г. Кызыл ул. Полигонная ба

№ п/п	Наименование функционально-планировочного элемента	Наличие элемента			Выявленные нарушения и замечания		Работы по адаптации объектов	
		Есть/нет	№ на плане	№ фото	Содержание	Значимо для инвалида (категория)	Содержание	Виды работ
2.1	Лестница (наружная)	Есть	-	-	- не выявлено	-	Не нуждается	-
2.2	Пандус (наружный)	Есть	-	-	-противоскользя-щее покрытие в виде полос не обеспечивает скольжение	О, С, Г	- замена протектора колёса шипового покрытия; - ремонт кнопки вызова;	-
2.3	Входная площадка (перед дверью)	Есть	-	-	- противоскользящее покрытие уложено не на всем протяжении глубины площадки, что не предотвращает скольжения перед дверью	К, О	- продлить противоскользящее покрытие до входной двери;	-
2.4	Дверь (входная)	Есть	-	-	-	О, С, Г	-	-
2.5	Тамбур	Есть	-	-	-не выявленно	О,К,С	-	Текущий ремонт

Заключение по зоне:

Наименование функционально-планировочного элемента	Состояние доступности (к пункту 3.4. Акта обследования ОСИ)	Приложение		Рекомендации по адаптации (вид работы) к пункту 4.1 Акта обследования ОСИ
		№ на плане	№ на фото	
Вход (входы) в здание	ДП-В	-	-	Текущий ремонт

Комментарий к заключению: Состояние объекта оценено как доступно полностью всем.

Результаты обследования:

3. Пути (путей) движения внутри здания (в т.ч. путей эвакуации)

МАДОУ ДЕТСКИЙ САД № 27 «УГУЛЗА»

г. Кызыл ул. Полигонная ба

№ п/п	Наименование функционально-планировочного элемента	Наличие элемента			Выявленные нарушения и замечания		Работы по адаптации объектов	
		Есть/нет	№ на плане	№ фото	Содержание	Значимо для инвалида (категория)	Содержание	Виды работ
3.1	Коридор (вестибюль, зона ожидания, галерея, балкон)	Есть	-	-	- не выявлено	-	Не нуждается	-
3.2	Лестница (внутри здания)	Есть	-	-	- отсутствует поручень со стороны стены; - при выходе с лестничной клетки имеется перепад высот более 0,014 м	О, С, Г	- обустроить лестницы вторым поручнем; изготовить приставные пандусы;	-
3.3	Лифт пассажирский (или подъемник)	-	-	-	-	-	-	-
3.4	Пандус (внутри здания)	нет	-	-	-	-	-	-
3.5	Дверь	Есть	-	-	- на стеклянных панелях дверей отсутствует яркая контрастная маркировка (желтый круг); - в дверных проемах встречаются пороги (перепады высот) более 0,014 м.	О, С, Г	- нанести яркую контрастную маркировку; изготовить приставные пандусы;	-
3.6	Пути эвакуации (в т.ч. зоны безопасности)	Есть	-	-	- не выявлено	О,К,С	-	Текущий ремонт

Заключение по зоне:

Наименование функционально-планировочного элемента	Состояние доступности (к пункту 3.4. Акта обследования ОСИ)	Приложение		Рекомендации по адаптации (вид работы) к пункту 4.1 Акта обследования ОСИ
		№ на плане	№ на фото	
Путь движения внутри здания (пути) внутри	ДЧ-И ДУ	-	-	Текущий ремонт

Комментарий к заключению: Состояние объекта оценено как доступно частично избирательно (Г,С) доступно условно (О,К).

Результаты обследования:

4. Зоны целевого назначения здания (целевого объекта)

МАДОУ ДЕТСКИЙ САД № 27 «УГУЛЗА»

г. Кызыл ул. Полигонная ба

№ п/п	Наименование функционально-планировочного элемента	Наличие элемента			Выявленные нарушения и замечания		Работы по адаптации объектов	
		Есть/нет	№ на плане	№ фото	Содержание	Значимо для инвалида (категория)	Содержание	Виды работ
4.1	Кабинетная форма обслуживания	Есть	-	-	- в дверных проемах встречаются пороги (перепады высот) более 0,014 м.	К	Не нуждается	-
4.2	Зальная форма обслуживания	Есть	-	-	- не выявлено	К, О, Г, С	- обустроить лестницы вторым поручнем; изготовить приставные пандусы;	-
4.3	Прилавочная форма обслуживания	Нет	-	-	- не выявлено	К, О, Г, С	-	-
4.4	Форма обслуживания с перемещением по маршруту	Есть	-	-	-	К, О, Г, С	-	Организационные мероприятия
4.5	Кабина индивидуального обслуживания	Нет	-	-	-	-	-	-

Заключение по зоне:

Наименование функционально-планировочного элемента	Состояние доступности (к пункту 3.4. Акта обследования ОСИ)	Приложение		Рекомендации по адаптации (вид работы) к пункту 4.1 Акта обследования ОСИ
		№ на плане	№ на фото	
Зона обслуживания	ДЧ-И ДУ	-	-	Текущий ремонт, организационные мероприятия

Коментарий к заключению: Состояние объекта оценено как доступно частично избирательно (Г,С) доступно условно (О,К).

Результаты обследования:
5. Санитарно-гигиенических норм
МАДОУ ДЕТСКИЙ САД № 27 «УГУЛЗА»
г. Кызыл ул. Полигонная ба

№ п/п	Наименование функционально-планировочного элемента	Наличие элемента			Выявленные нарушения и замечания		Работы по адаптации объектов	
		Есть/нет	№ на плане	№ фото	Содержание	Значимо для инвалида (категория)	Содержание	Виды работ
5.1	Туалетная комната	Есть	-	-	- отсутствует кнопка вызова персонала для оказания ситуационной помощи.	К	Не нуждается	-
5.2	Душевая/ ванная комната	Есть	-	-	-	К, О, Г, С	-	-
5.3	Бытовая комната (гардеробная)	Есть	-	-	- не выявлено	К, О, Г, С	-	-

Заключение по зоне:

Наименование функционально-планировочного элемента	Состояние доступности (к пункту 3.4. Акта обследования ОСИ)	Приложение		Рекомендации по адаптации (вид работы) к пункту 4.1 Акта обследования ОСИ
		№ на плане	№ на фото	
Санитарно-гигиенические помещения	ДП-В	-	-	Текущий ремонт

Комментарий к заключению: Состояние объекта оценено как доступно полностью всем.

Результаты обследования:
6. Системы информации на объекте
МАДОУ ДЕТСКИЙ САД № 27 «УГУЛЗА»
г. Кызыл ул. Полигонная ба

№ п/п	Наименование функционально-планировочного элемента	Наличие элемента			Выявленные нарушения и замечания		Работы по адаптации объектов	
		Есть/нет	№ на плане	№ фото	Содержание	Значимо для инвалида (категория)	Содержание	Виды работ
6.1	Визуальные средства	Есть	-	-	- не выявлено	К, О, Г, С	Не нуждается	-
6.2	Акустические средства	Есть	-	-	- не выявлено	К, О, Г, С	Не нуждается	-
6.3	Тактильные средства	Есть	-	-	- не выявлено	К, О, Г, С	Не нуждается	-

Заключение по зоне:

Наименование функционально-планировочного элемента	Состояние доступности (к пункту 3.4. Акта обследования ОСИ)	Приложение		Рекомендации по адаптации (вид работы) к пункту 4.1 Акта обследования ОСИ
		№ на плане	№ на фото	
Системы информации	ДЧ	-	-	-

Комментарий к заключению: Состояние объекта оценено как доступно полностью всем.

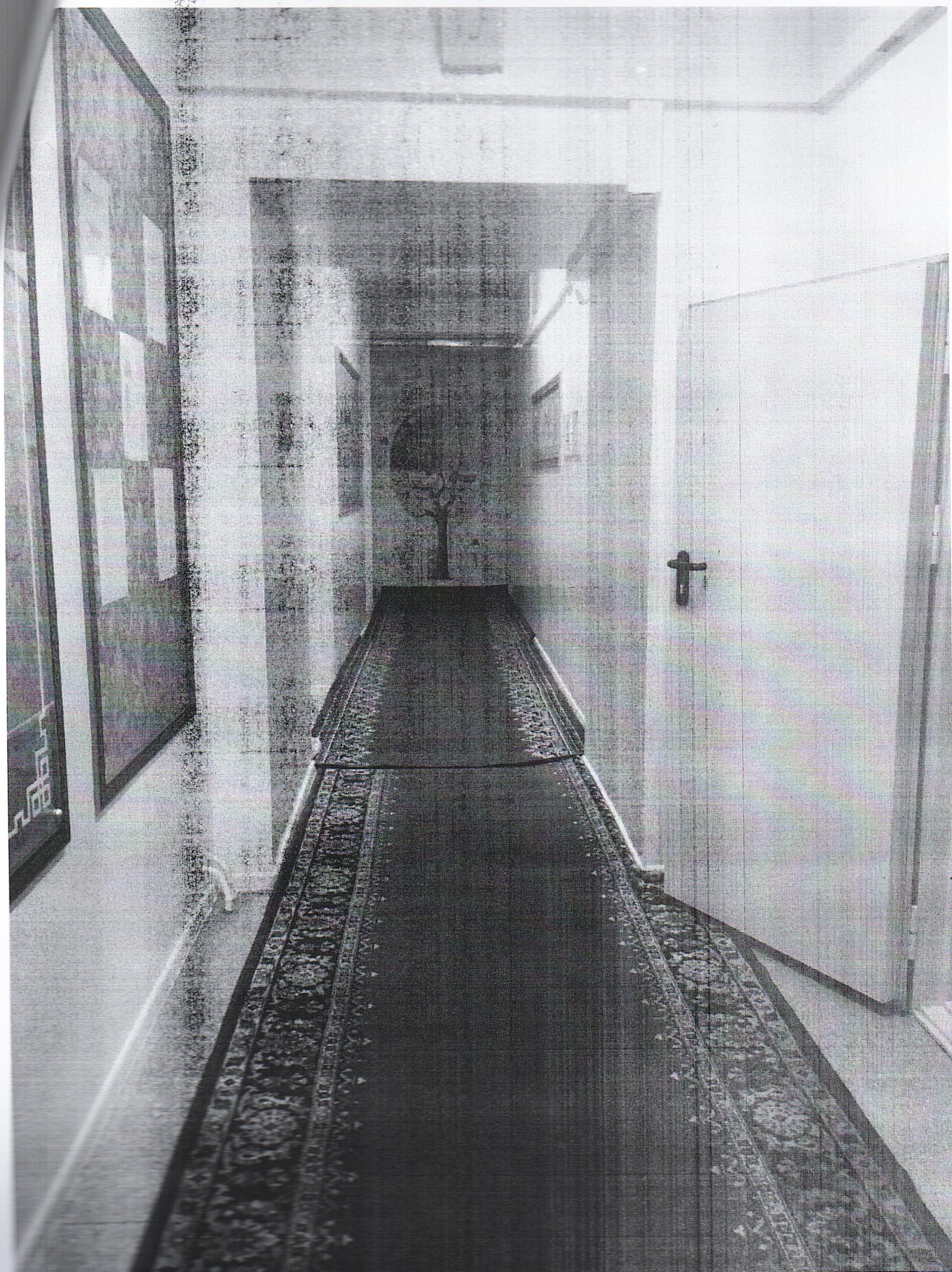
Фотография №1



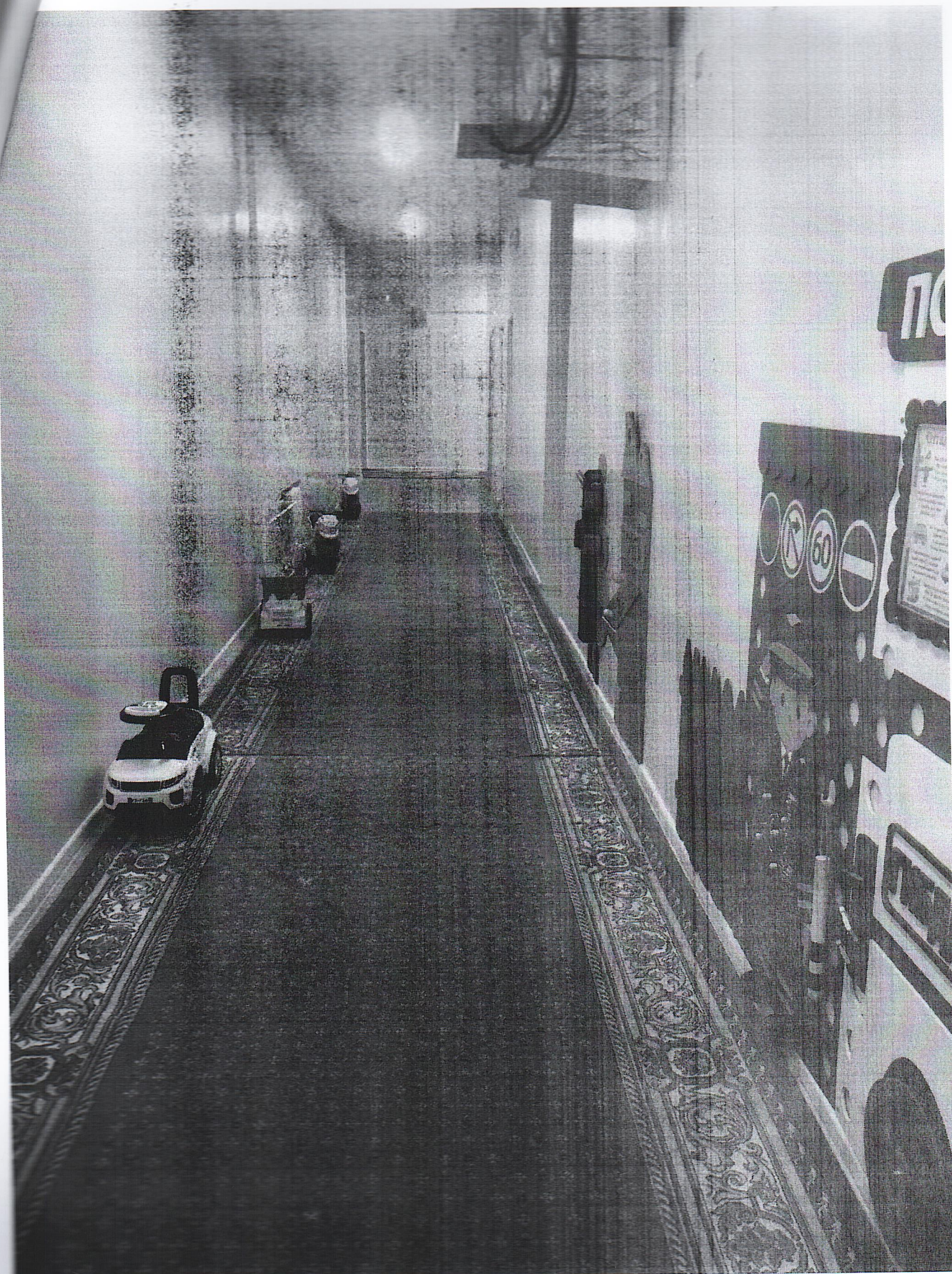
Фотография №2



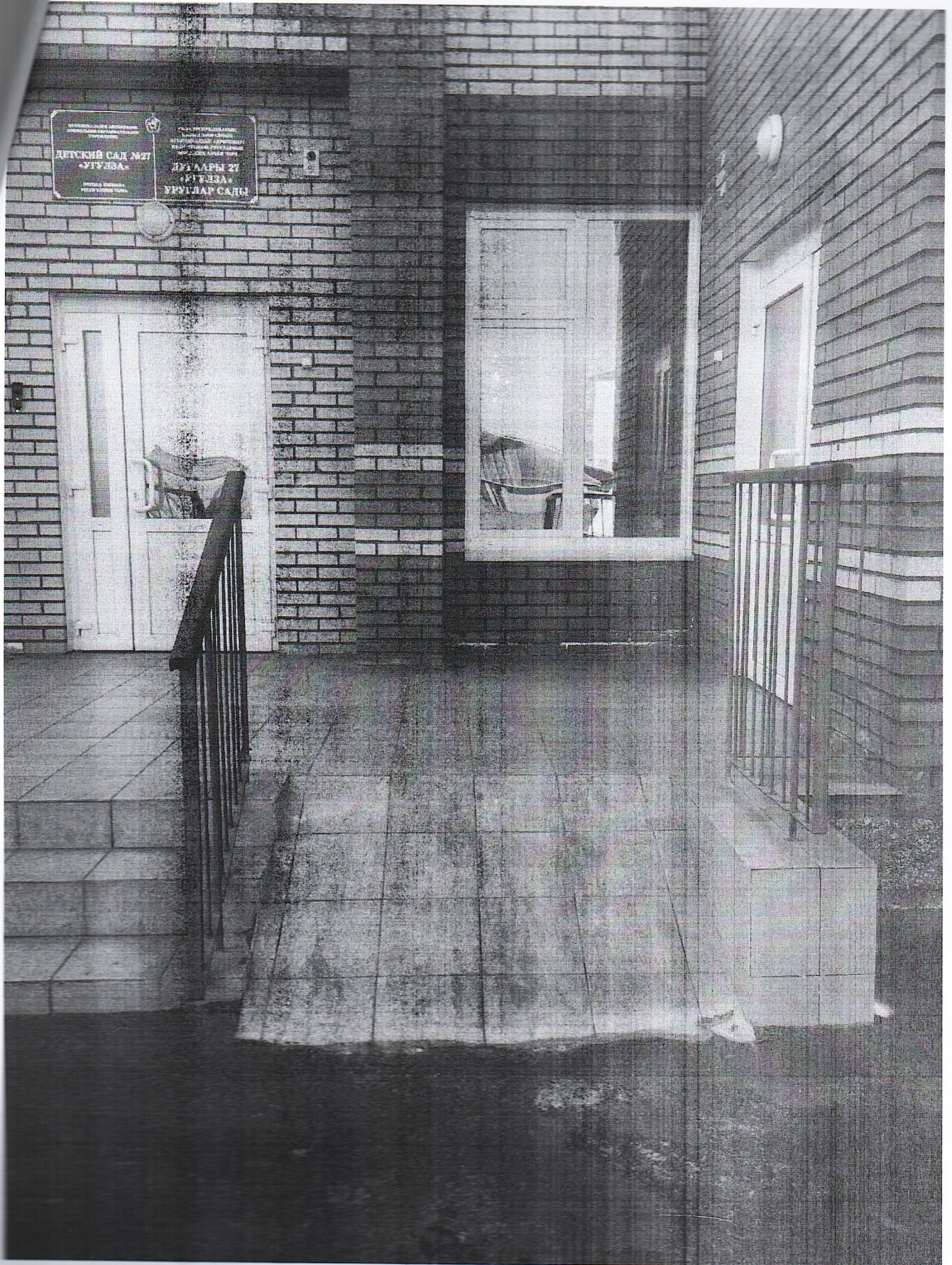
Фотография №3



Фотография №4



Фотография №5



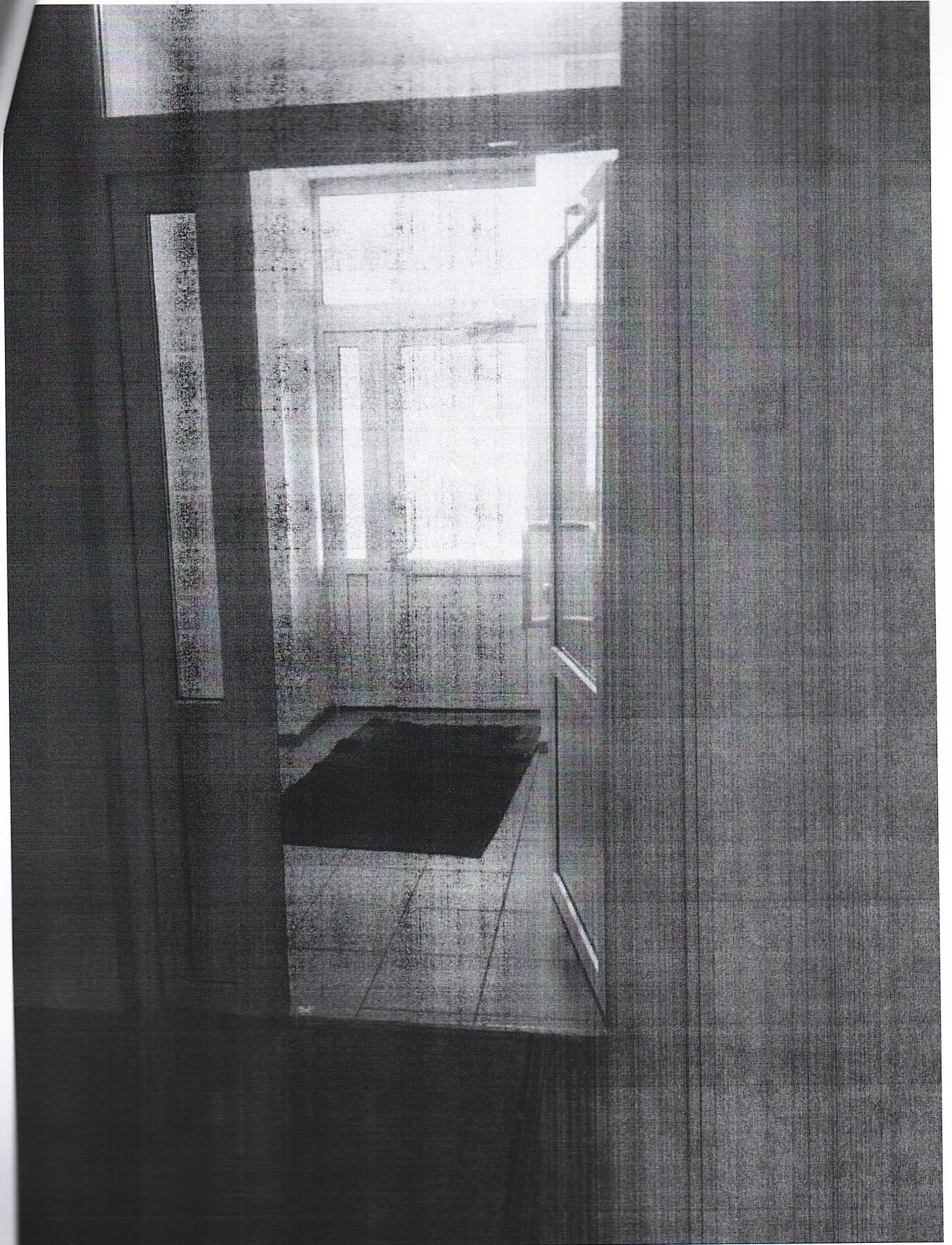
Фотография №6



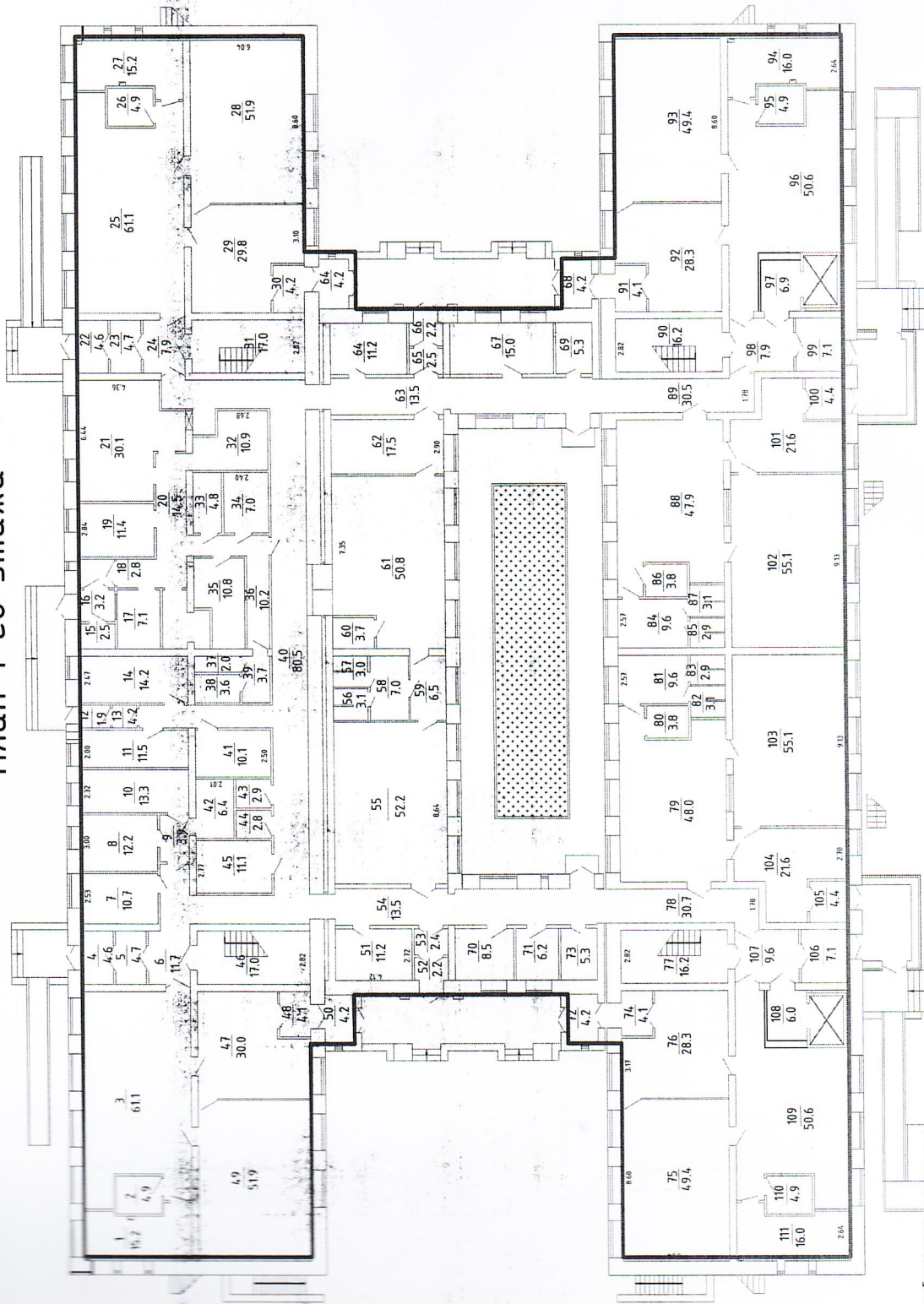
Фотография №7







Фотография №8

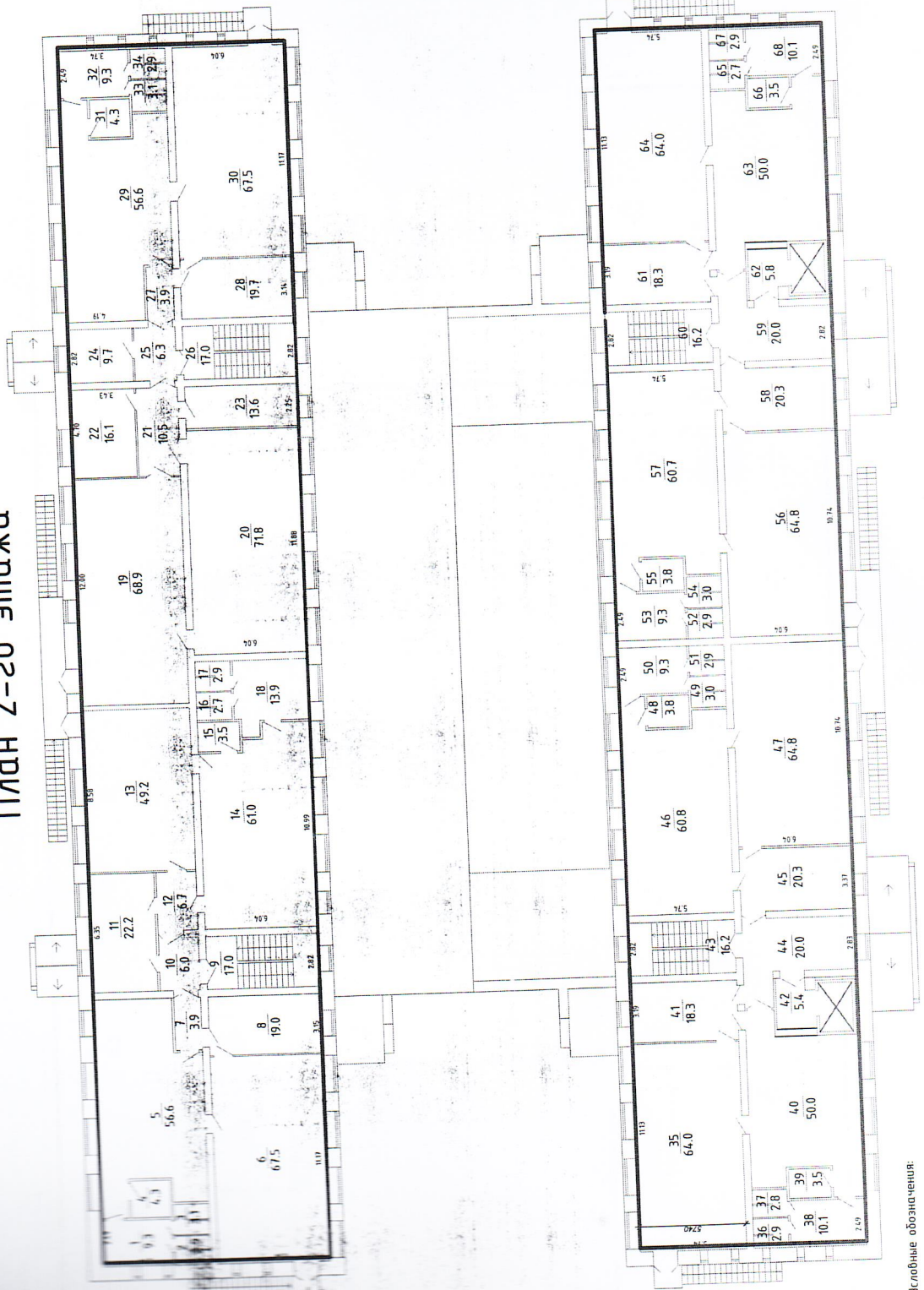


План 1-20 этажа







- Условные обозначения:
-  — Лифтовая шахта
 -  — Граница объекта учета
 -  — Окно
 -  — Дверь

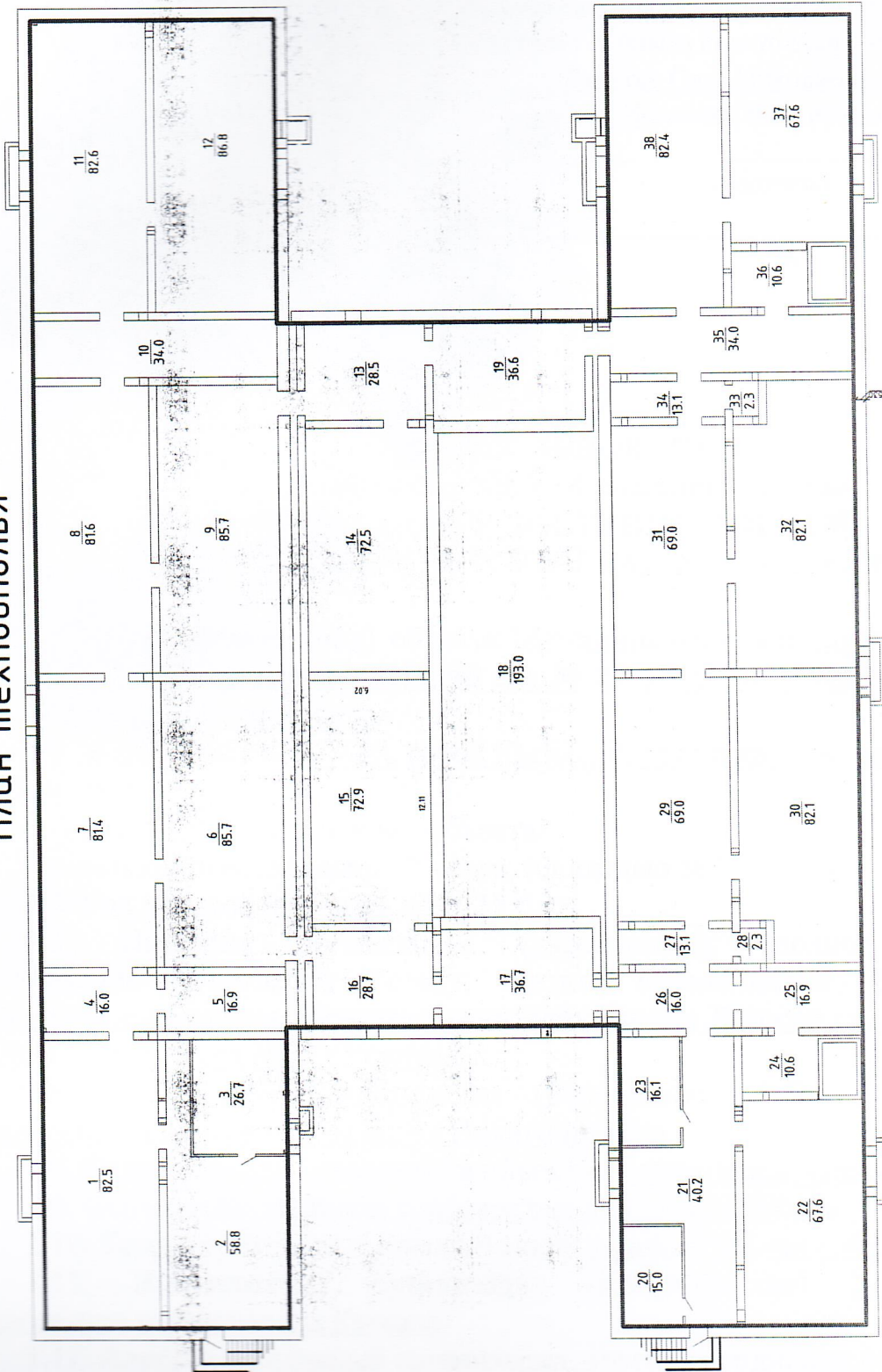
План 2-го этажа



Условные обозначения:

-  — Лифтовая шахта
-  — Граница объекта учета
-  — Окно
-  — Дверь

План мехподполья



Условные обозначения:

- — — — — Граница объекта учета
- ▭ Окно
- ▭ Дверь